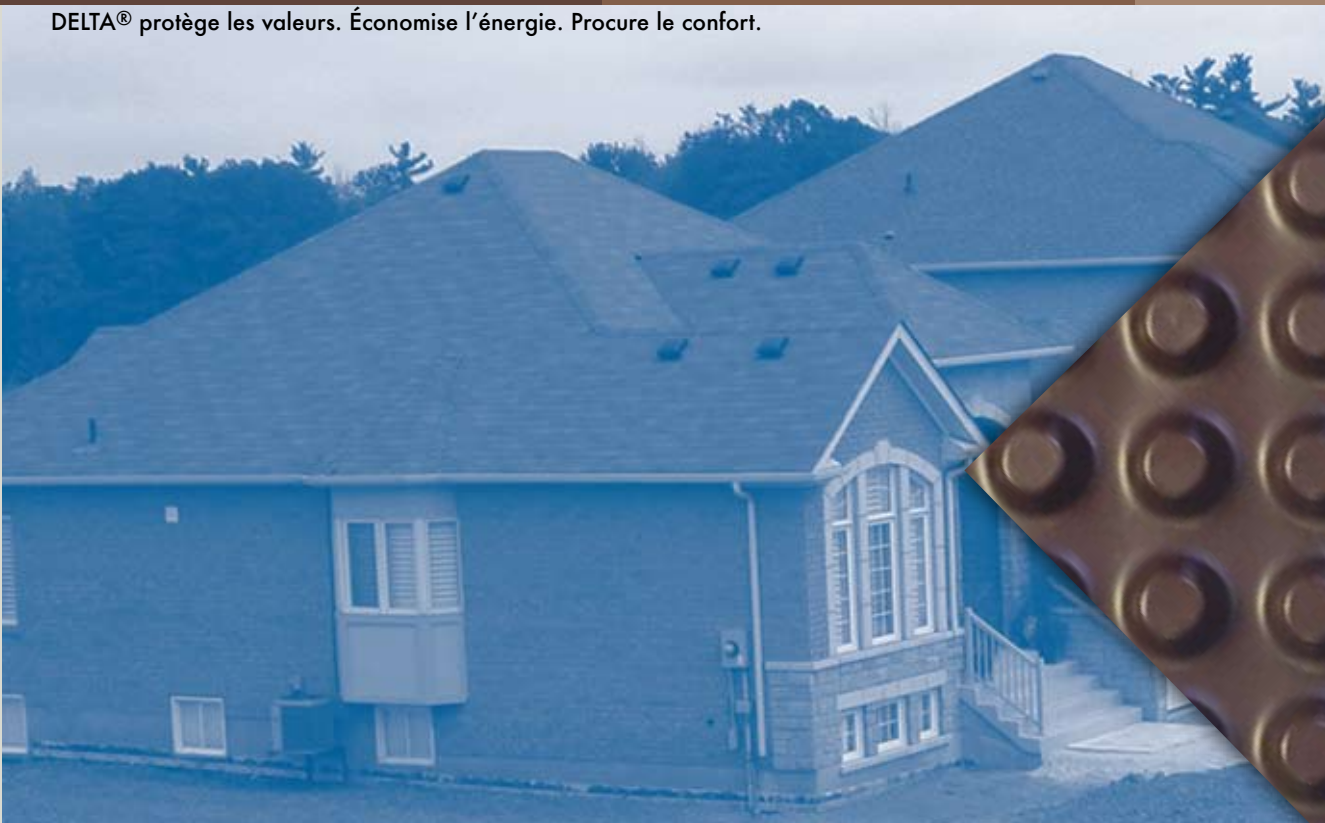


DELTA®

DELTA® protège les valeurs. Économise l'énergie. Procure le confort.



COSELLA DÖRKEN

DELTA®-MS (Système de membrane)

Membrane imperméable pour les fondations.™

Imperméabilisation de fondations au dessous du niveau du sol pour maçonnerie et structures de béton coulé.



■ Imperméabilisation de fondation

■ Pour la construction résidentielle et commerciale, légère

■ Pour les applications verticales et horizontales

PREMIÈRE QUALITÉ

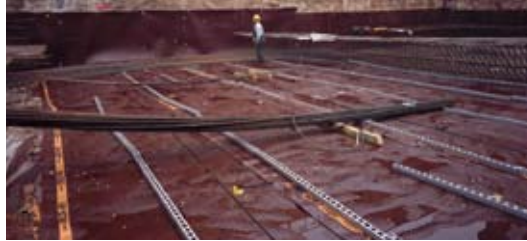
Une protection à long terme, fiable

DELTA®-MS

Pour des sous-sols qui demeurent toujours secs



- ① Infiltration des eaux de surface
- ② Membrane pour sous-sol - DELTA® - MS
- ③ Flux d'eau
- ④ Mur de fondation
- ⑤ Gravier
- ⑥ Tuyau d'évacuation
- ⑦ Pompe de vidange de l'eau au collecteur
- ⑧ DELTA®-FAST'ner
- ⑨ DELTA®-FLASH
- ⑩ Plancher intérieur
- ⑪ DELTA® - MS UNDERSLAB
- ⑫ Niveau de drainage de gravier
- ⑬ DELTA® - MS Membrane imperméable pour les fondations.™



jours au sec

Description de produit

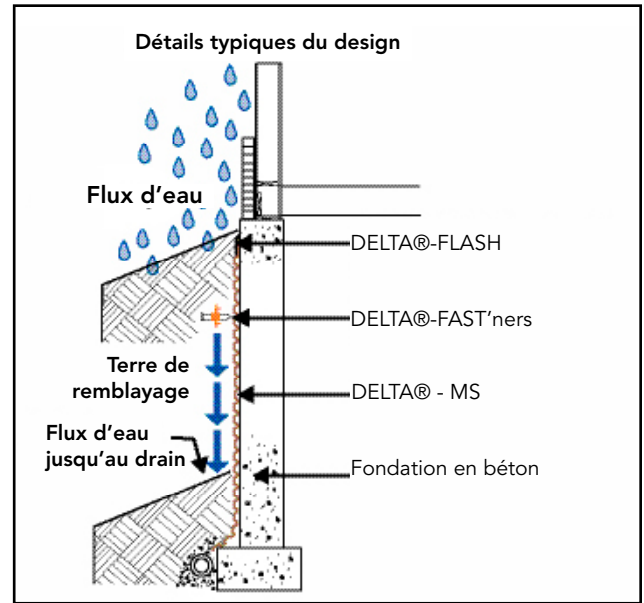
DELTA® - MS est un système de protection étanche à l'eau efficace qui se fonde sur une membrane à l'ame d'air unique. La principale composante de DELTA® - MS est sa pellicule de plastique (HDPE), moulée sur un modèle d'excroissances qui crée une lame d'air de découplage entre le remblai humide et la paroi verticale du mur de la fondation. Ce design unique permet à l'eau qui s'écoule entre les excroissances de la pellicule de se faufiler librement jusqu'au drain français. Cette membrane est remarquablement imperméable à l'eau et aux vapeurs d'eau, tout en offrant une excellente résistance aux acides et autres agents. Le DELTA® - MS HDPE est robuste, résilient et durable, offrant une vie utile de plus de 50 ans.

béton coulé, de blocs de béton ou des fondations de bois traité (PWF), une lame d'air est créée pour conserver le sous-sol au sec. Elle permet à l'humidité ainsi qu'à la vapeur d'eau intérieure de se condenser et s'écouler entre les excroissances, jusqu'au périmètre, d'où il s'éloignera de la construction. Le DELTA® - MS isole la fondation de l'humidité de surface, réduisant ainsi l'humidité intérieure et les odeurs de moisi. Il continue de fonctionner malgré les fissures ou tout travail de la fondation.

Garantie contre les fuites

Veillez SVP demander les détails de notre garantie DELTA® - MS contre les fuites.

(Suite à l'endos...)



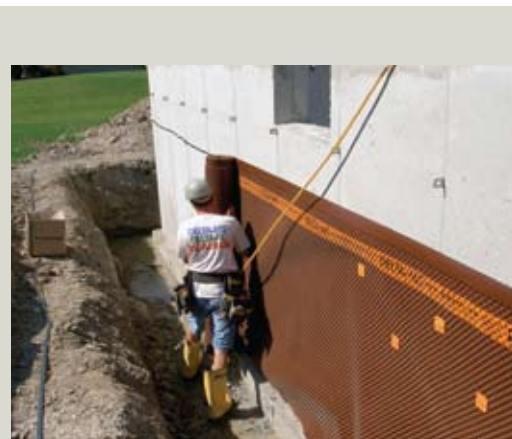
Fonction

La fonction principale de la pellicule est d'obéir au premier principe de la gestion sécuritaire des eaux d'écoulement, et d'empêcher l'eau d'entrer en contact avec la surface du mur durant son parcours dans le sol, jusqu'au drain.

DELTA® - MS fournit une défense à deux niveaux. Le premier niveau est fait d'une pellicule imperméable de plastique. Le deuxième niveau de protection est composé d'excroissances qui offrent un sentier libre, favorisant le drainage. Même si l'eau parvenait à franchir la première ligne de défense, elle s'écoulerait entre les excroissances, jusqu'au drain français. Contrairement aux enduits, le DELTA® - MS déjoue les fissures de toutes tailles en agissant comme un pont, il permet à l'eau et à l'humidité d'échapper aux points accidentés. Il fait dévier l'eau et l'humidité du sol. De plus, il favorise le drainage de l'humidité de la construction de s'écouler jusqu'au drain.

Construction résidentielle

DELTA® - MS ne coûte que la moitié du prix de systèmes d'imperméabilisation classiques, et offre un système complet de protection pour les murs de fondations. Lorsque la pellicule est utilisée sur les surfaces extérieures du



Matériau	Polyéthylène à haute densité
Couleur :	Brun
Hauteur des excroissances :	5/16" (8mm)
Stabilité aux variations de température :	-22°F à 176°F (-30°C à 80°C)
Volume d'air entre les excroissances :	-0.13 gal/pi ² (5.3 litres/m ²)
Résistance à la compression :	-5200 lb/pi ² (-250 kN/m ²)
Capacité de drainage (débit du flux d'eau) (V)(GR=1) :	12 gal/min/pi (149 L/min/m)
Stabilité U.V. :	Bonne
Attaque par les bactéries :	Sans effet
Toxicité :	Non-toxique non polluant
Cycle gel/dégel :	Sans effet
Durée de vie utile :	La vie de la structure
Dimensions des rouleaux:	3.5' (1.07m) x 65.6' (20m) 5.0' (1.52m) x 65.6' (20m) 6.0' (1.83m) x 65.6' (20m) 6.6' (2.00m) x 65.6' (20m) 7.0' (2.13m) x 65.6' (20m) 8.0' (2.45m) x 65.6' (20m) 9.8' (3.00m) x 65.6' (20m)

Les bénéfices de DELTA® - MS :

- DELTA®-MS sert de lame d'air et de membrane de drainage étanche
- empêche un contact entre l'humidité du sol et le mur, favorise la condensation et l'évacuation d'humidité vers les drains français
- un produit sécuritaire et non toxique qui ne requiert aucun appareil de respiration ou de protection durant son installation
- installation rapide
- il déjoue les fissures de toutes tailles en agissant comme un pont, permettant à l'eau et à l'humidité d'échapper aux points accidentés des murs de fondations
- il agit comme une peau indépendante autour du sous-sol
- il n'exige aucune préparation spéciale du mur de fondation de béton, autre que les exigences du code
- il est sécuritaire pour l'environnement recyclable

Les avantages de DELTA® - MS :

- Le polyéthylène à haute densité est imperméable à l'eau et à la vapeur d'eau
- il survit à la durée de vie de la structure (à l'abri de la corruption et la décomposition dû à l'acidité du sol)
- il est non-polluant et non-toxique
- il peut être installé sur des surfaces humides ou givrées
- son installation n'est pas affectée par des températures (-22°F à +176°F ou -30°C à + 80°C)
- il ne requiert aucun entretien
- il est disponible en grandes tailles, minimisant le besoin de joints
- il est non affecté par les cycles de gel/dégel
- il déjoue les fissures et imperfections de toutes tailles en agissant comme un pont

Rapports d'évaluation (Certifications)

Membrane imperméable pour les fondations.— ICC-ES, ESR-2303
Couche de drainage— CCMC # 12788-R
Protection contre l'humidité— CCMC # 12658-R

DELTA®

COSELLA DÖRKEN

Cosella-Dörken Products Inc.
4655 Delta Way
Beamsville, Ontario
L0R 1B4
(905) 563-3255
Fax: (905) 563-5582
1-888-4 DELTA 4
info@cosella-dorcken.com
DELTAMS.com

Une compagnie du groupe Dörken

L'information imprimée dans cette brochure reflète l'information et les prescriptions du produit, en vigueur au moment de mettre sous presse. Le fabricant se réserve le droit d'apporter des modifications, au besoin.



DELTA® - Une marque de qualité des produits Cosella-Dörken